

# مشروع رايات نجد 3



## المسوق العقاري

شركة **بصمة** هي إحدى روافد الاقتصاد الوطني والتي كانت ومازالت منذ تأسيسها عام 2008 تهدف إلى تقديم مفهوم مبتكر ومتطور لخدمات التسويق العقاري، وإدارة الأملاك وتنظيم المزادات العقارية حيث تمكنا بمجهودات فريق العمل والخبراء والشركاء النجاح في فترة وجيزة للوصول إلى طليعة الشركات المقدمة للخدمات العقارية بالمملكة العربية السعودية وهي بالنسبة لنا في بصمة لإدارة العقارات ليست سوى البداية



**بصمة**  
Bussma  
العقارات Real Estate

الشريك  
المثالي



عقد الوساطة

6200096159  
6200098833

ترخيص الإعلان

7200084077  
7200084084

[gobussma](#)

920002033

[www.gobussma.com](http://www.gobussma.com)



شركة رايات نجد للتطوير العقاري  
Rayat Najd Real Estate Development Co.

## المالك والمطور

تأسست شركة **رايات نجد** للتطوير العقاري منذ أكثر من عشرين عاماً. حيث تم تشييد أكثر من 22 مجمّعاً سكنياً لتقديم خيارات سكنية متنوّعة. توفر شققاً وفيلات تتميز بالرّفاهيّة، ومشيّدة وفق أعلى مواصفات الجودة والأمان، لتكون مَجْمَعَاتُنَا أفضل خياراتكم للتّملك أو الاستثمار. خبرتنا الكبيرة في مجال العقارات ضمت 22 مجمّعاً مطابقة لأعلى معايير الجودة والسّلامة، في مناطق استراتيجية في الرّياض وتتوفر على كل المرافق الحيويّة.



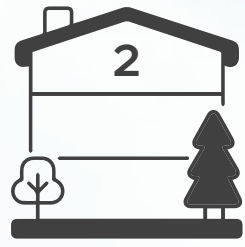


## عن المشروع

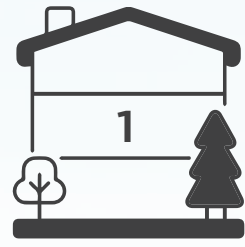
مجمع سكني راقٍ بموقع حيوي ومتميز بحي العارض شمال مدينة الرياض

### 17 شقة سكنية

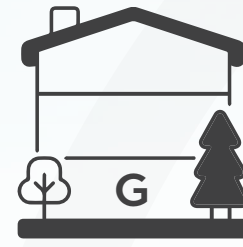
يشمل المجمع 17 شقة سكنية بمساحات متنوعة وتصاميم عصرية فريدة تناسب كافة الاحتياجات السكنية لتوفر نمط حياة عصرية ومستدامة



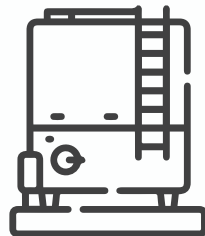
دور ثاني



دور أول



دور أرضي



ملاحق علوية








قبو



للوصول للموقع 

العارض |  حي الرياض |  المدينة

- 
جامعة الأميرة نورة | **20** دقيقة
- 
جامعة الإمام محمد بن سعود | **20** دقيقة
- 
المطار | **17** دقيقة
- 
مستشفى الحبيب | **11** دقيقة
- 
مستشفى دلة | **10** دقيقة



## تفاصيل المشروع

### عدد الأدوار

4 أدوار + القبو

### نوع الوحدات

شقق سكنية

### مساحة الأرض

2م1,075.76

### عدد الوحدات

17 وحدة سكنية

### أرقام الصكوك

310115064765  
310115064764

### أرقام القطع

4240 - 4238

### رقم المخطط

2078/أ ب

## الحدود والأطوال للمجمع السكني



شارع عرض 30 م بطول: (34) م

شمالاً

قطعة رقم 4537 و رقم 4239 بطول (34) م

جنوباً

قطعة رقم 4236 و قطعة رقم 4238 بطول (63.28) م

شرقاً

قطعة رقم 4240 و قطعة رقم 4242 بطول (63.28) م

غرباً



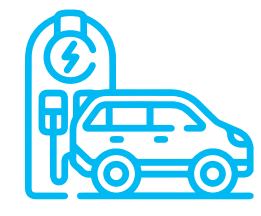
شارع عبد الله بن العاص

طريق الملك عبد العزيز



## خدمات المشروع

شحن سيارة كهربائي مستقل لكل وحدة



نظام مراقبة لكامل المبنى



دخول ذكي وأنظمة كهربائية ذكية للشقق



نظام مخفي لكامل القطع الصحية









خزان أرضي وعلوي لكل شقة مع عداد مستقل





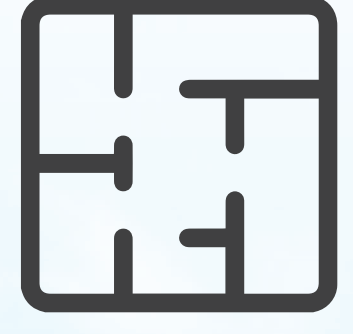


## الضمانات

-  تمديدات الكهرباء | **25** سنة
-  تمديدات السباكة | **5-25** سنة
-  العزل المائي والحراري | **10** سنة
-  المصاعد | **10** سنة
-  الدهان | **10** سنة
-  صيانة ما بعد البيع | **1** سنة  
1 سنة من تاريخ استلام الوحدة
-  شهادة إشراف هندسي 

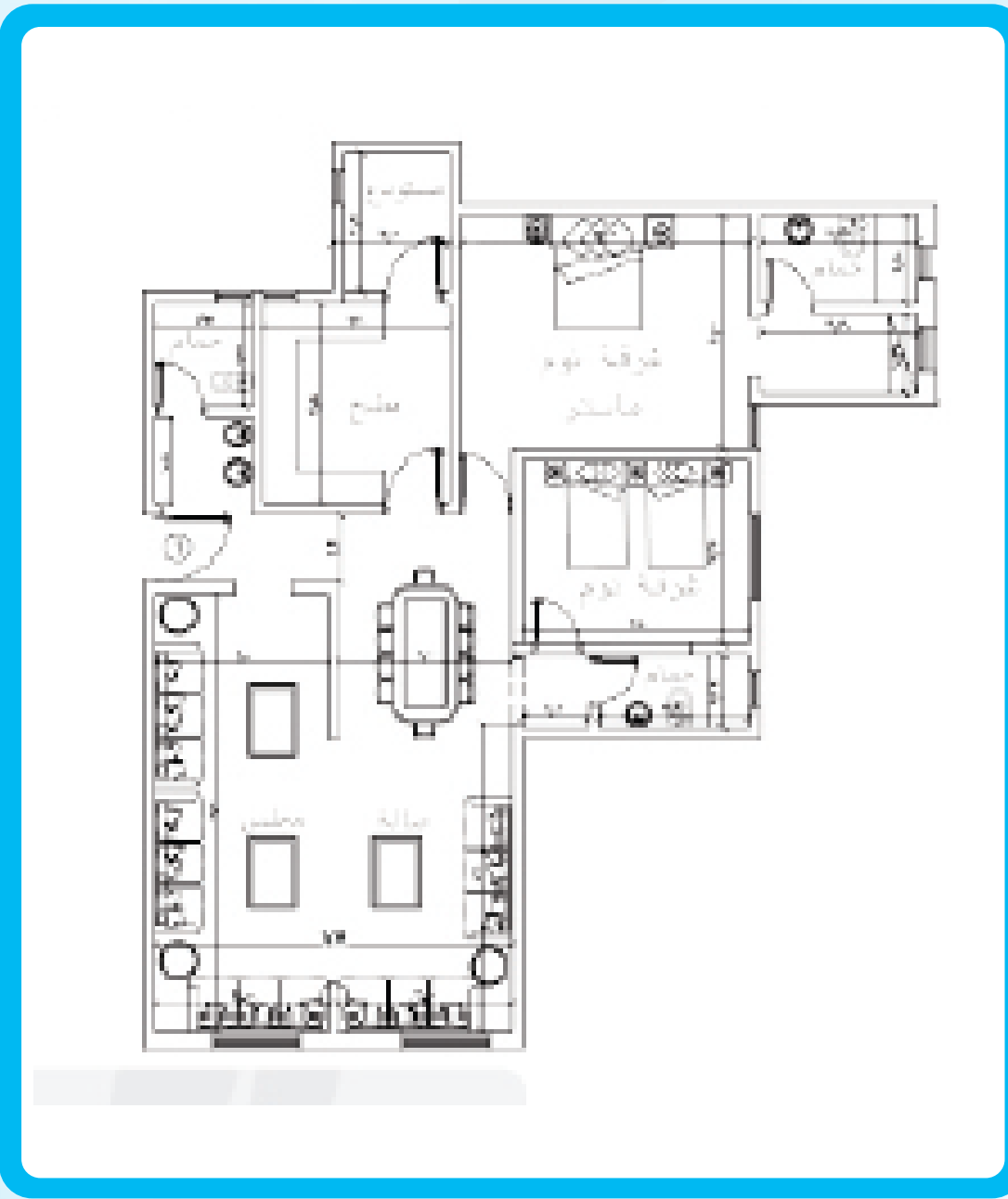
# تصاميم الوحدات السكنية





## نماذج الشقق

### الدور الأرضي



1 شقة 140.84 م<sup>2</sup>

2 غرف نوم

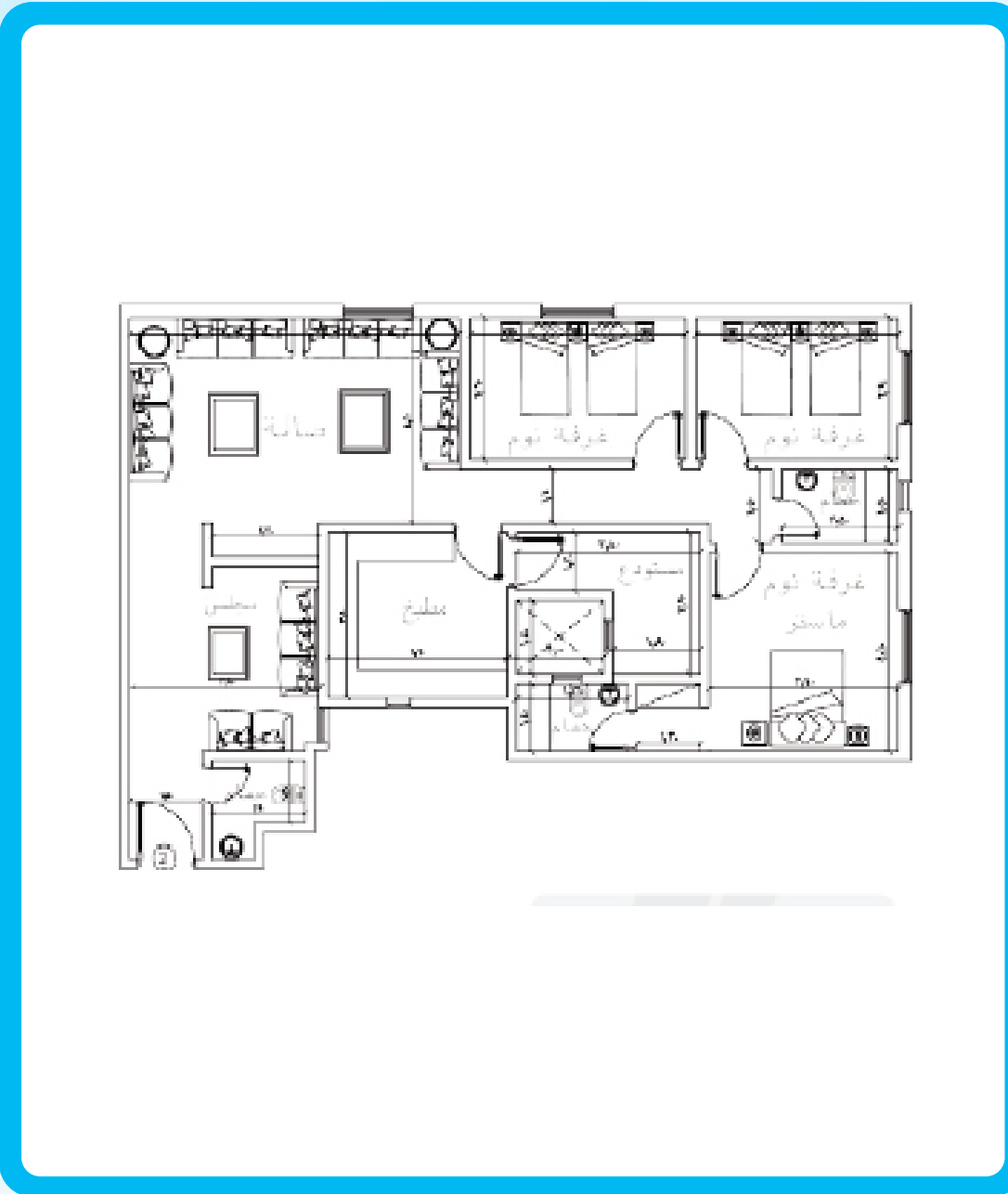
3 دورات مياه

1 مجلس

1 صالة

1 مطبخ

★ مساحة خاصة



2 شقة 205.62 م<sup>2</sup>

3 غرف نوم

3 دورات مياه

1 مجلس

1 صالة

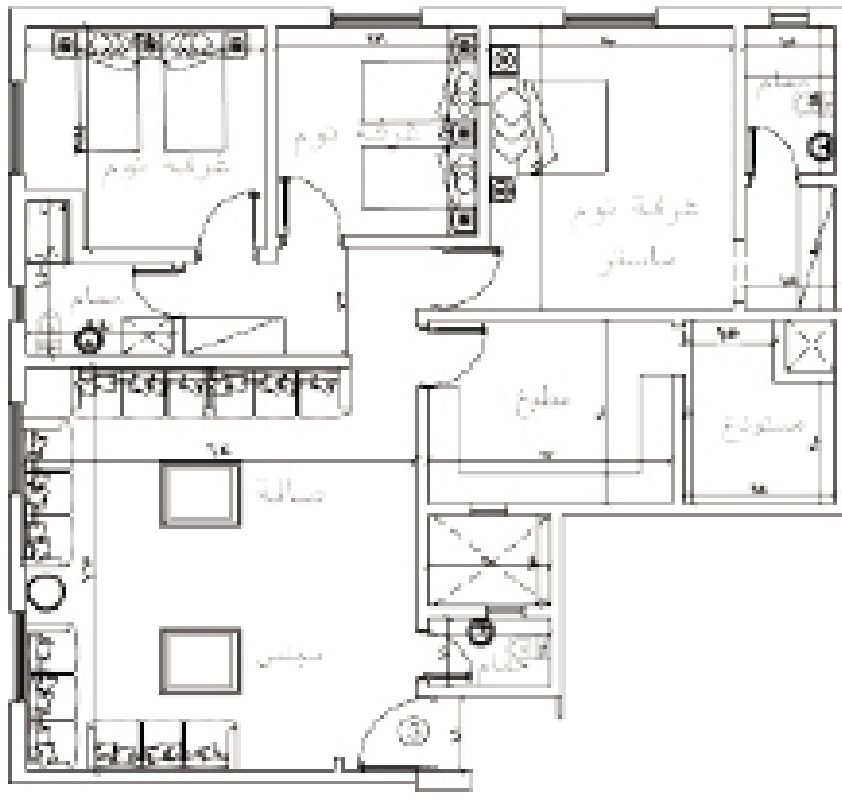
1 مطبخ

★ مساحة خاصة

★ مستودع

## الدور الأرضي

شقة 198.07 م<sup>2</sup> 3



3 غرف نوم

3 دورات مياه

1 مجلس

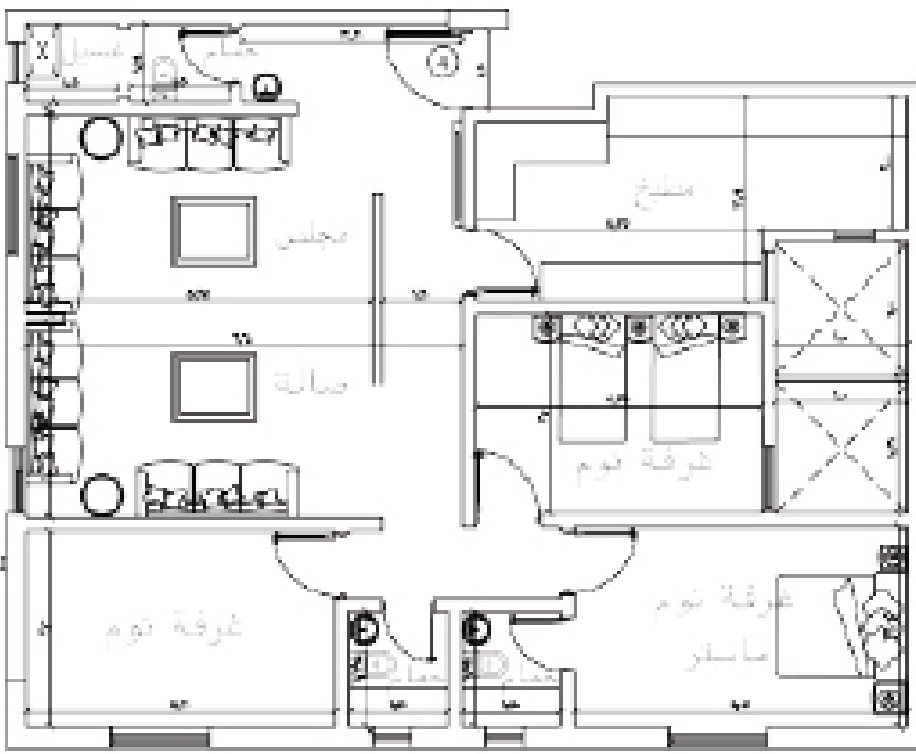
1 صاله

1 مطبخ

★ مساحه خاصه

★ مستودع

شقة 146.99 م<sup>2</sup> 4



3 غرف نوم

3 دورات مياه

1 مجلس

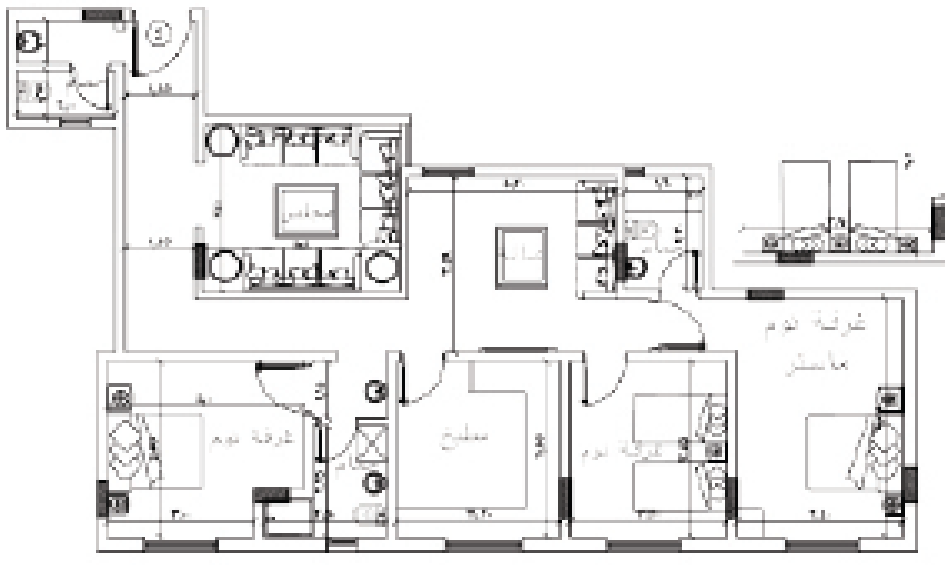
1 صاله

1 مطبخ

★ مساحه خاصه

## الدور الأول

شقة 127.72 م<sup>2</sup> 5



3 غرف نوم

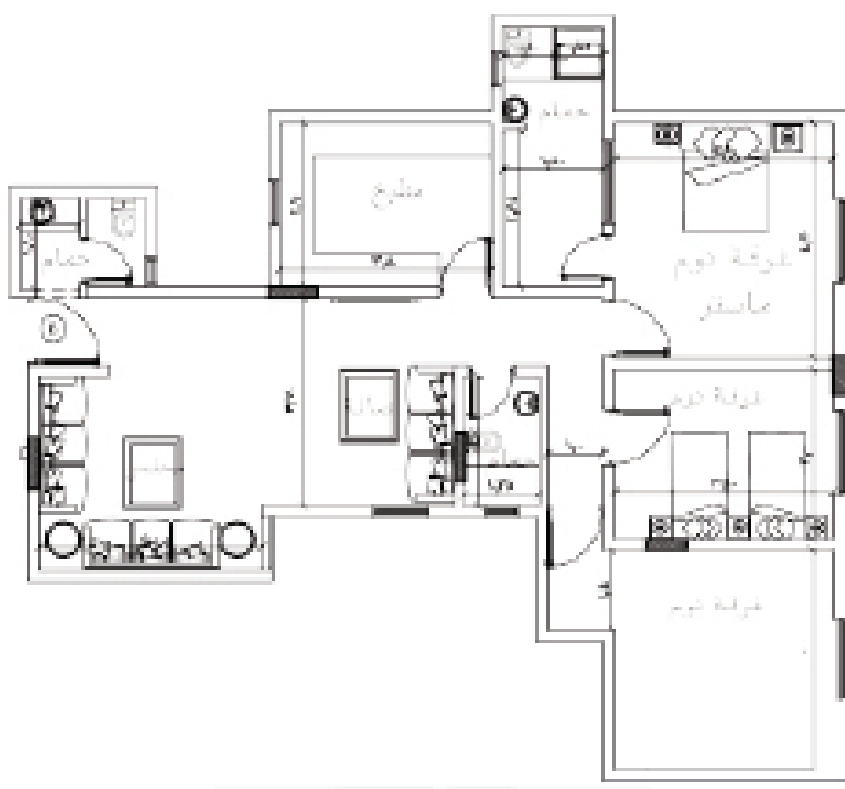
3 دورات مياه

1 مجلس

1 صالة

1 مطبخ

شقة 118.15 م<sup>2</sup> 6



3 غرف نوم

3 دورات مياه

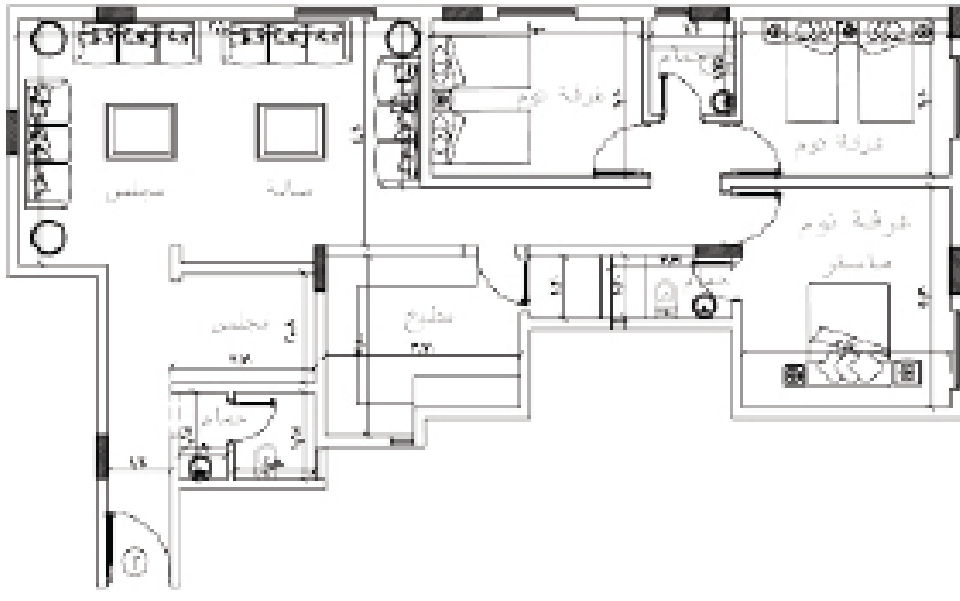
1 مجلس

1 صالة

1 مطبخ

## الدور الأول

شقة 136.51 م<sup>2</sup> 7



3 غرف نوم

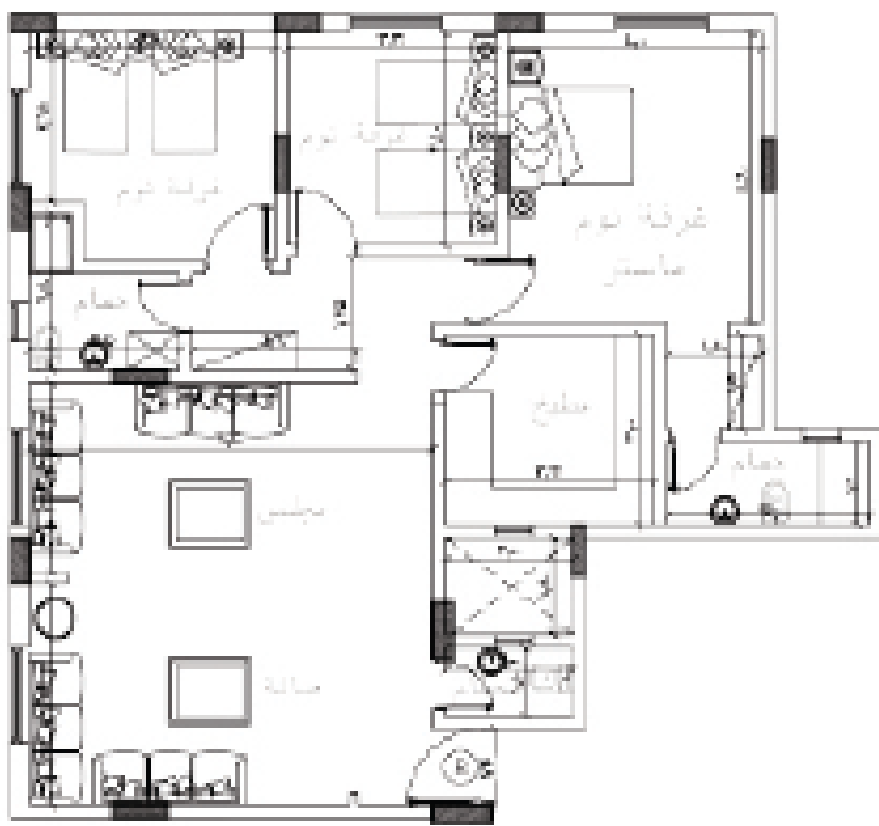
3 دورات مياه

1 مجلس

1 صالة

1 مطبخ

شقة 130.34 م<sup>2</sup> 8



3 غرف نوم

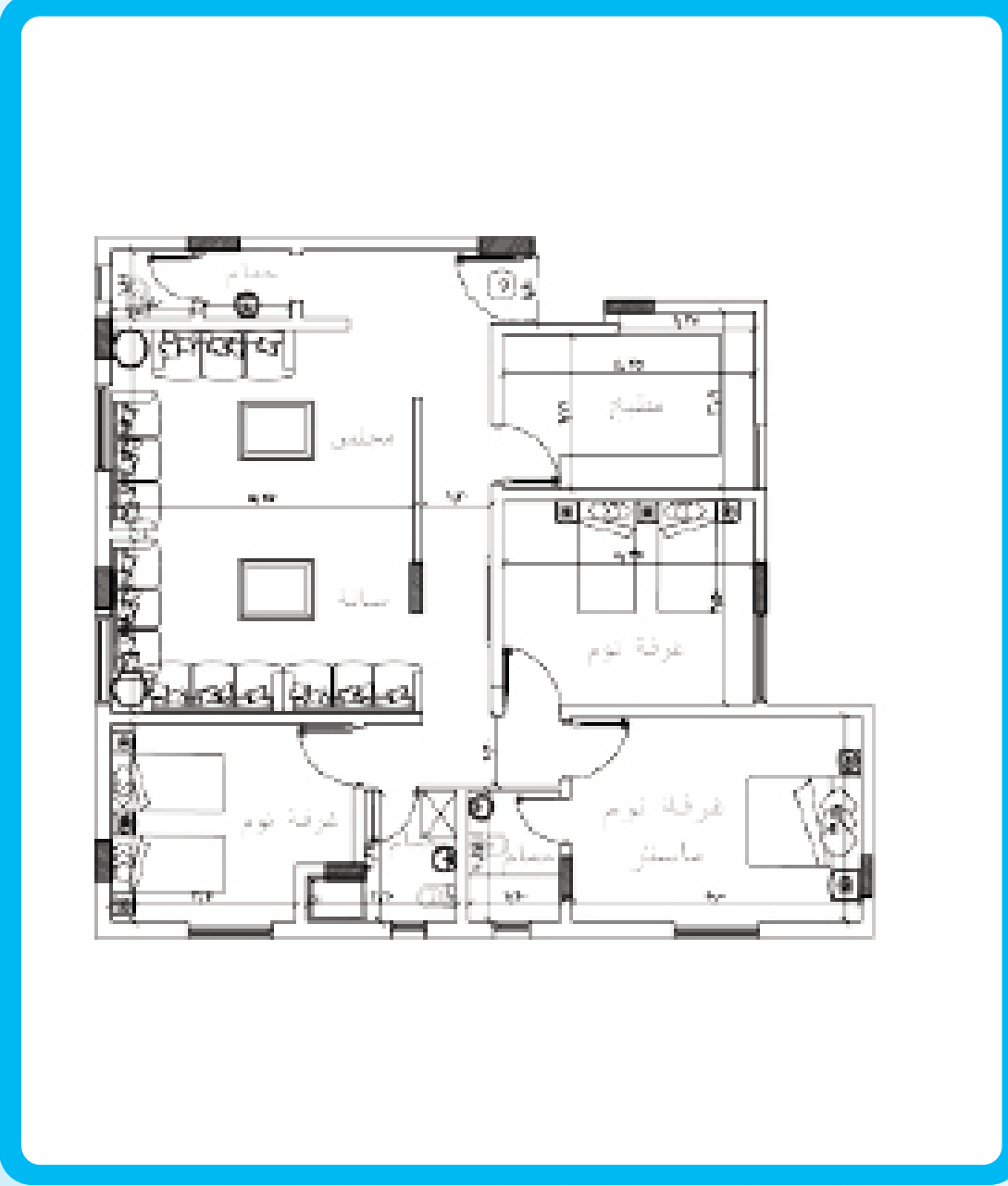
3 دورات مياه

1 مجلس

1 صالة

1 مطبخ

## الدور الأول



شقة 136.51 م2 9

3 غرف نوم

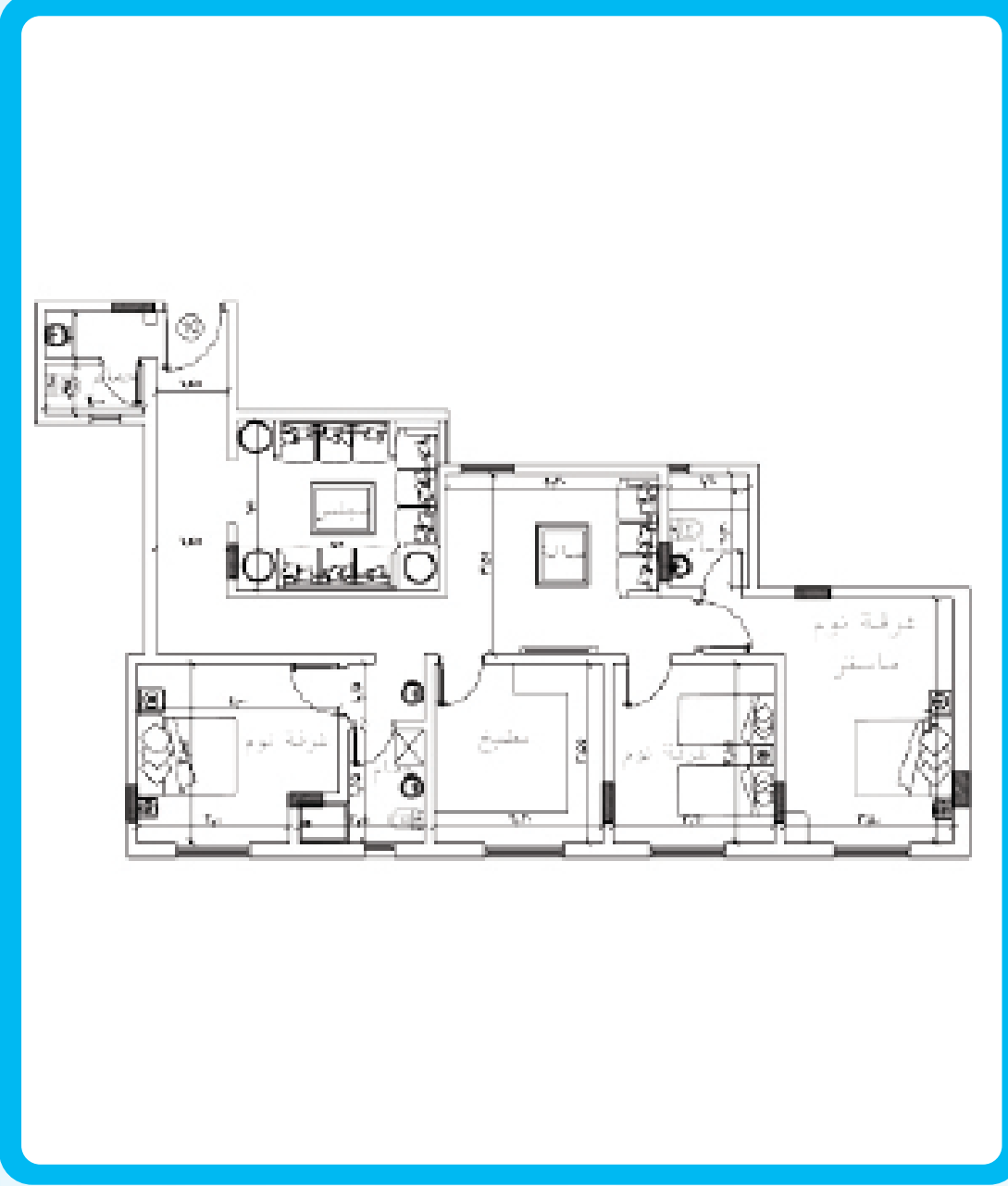
3 دورات مياه

1 مجلس

1 صالة

1 مطبخ

## الدور الثاني



شقة 127.72 م<sup>2</sup> 10

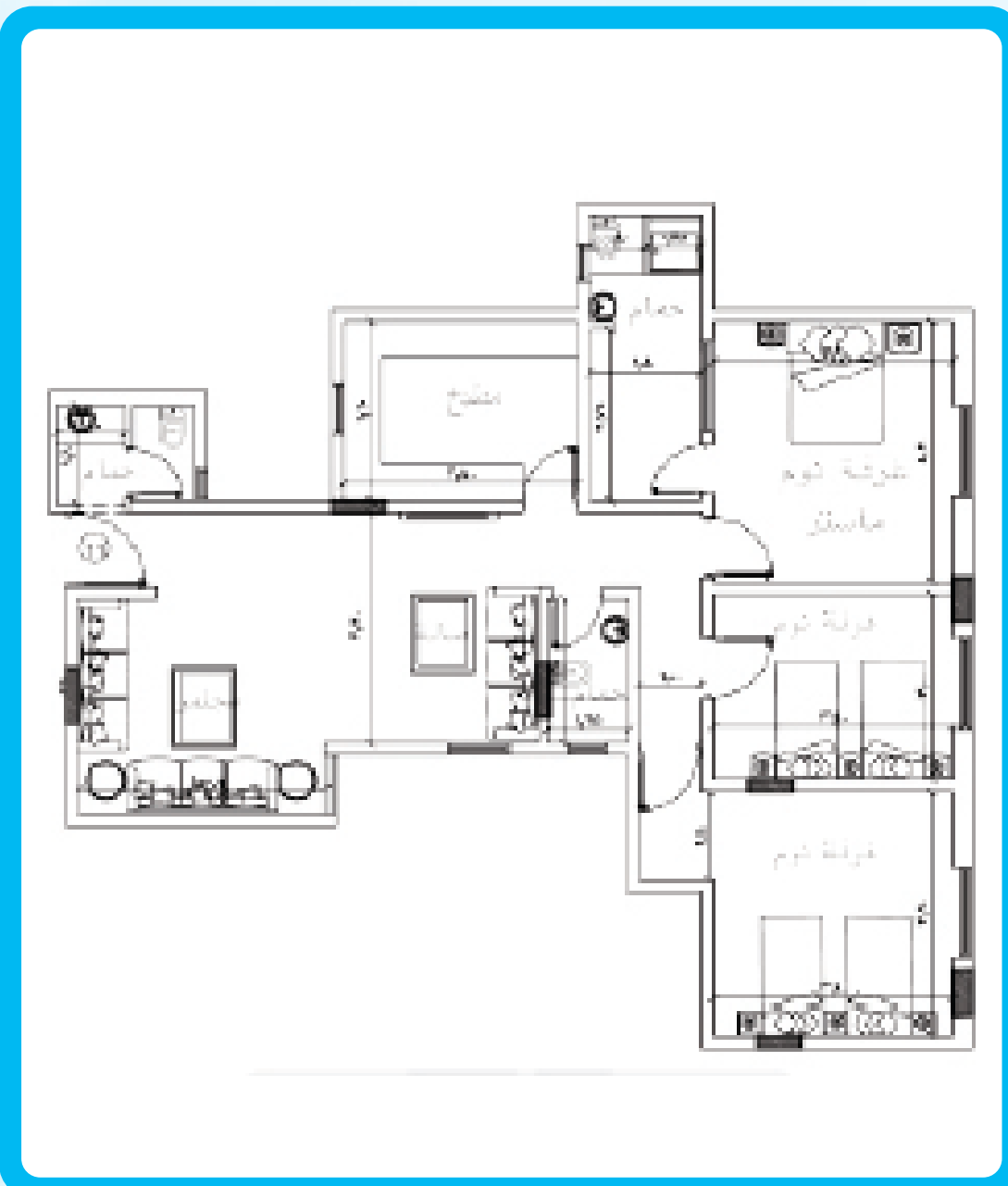
3 غرف نوم

3 دورات مياه

1 مجلس

1 صالة

1 مطبخ



شقة 118.15 م<sup>2</sup> 11

3 غرف نوم

3 دورات مياه

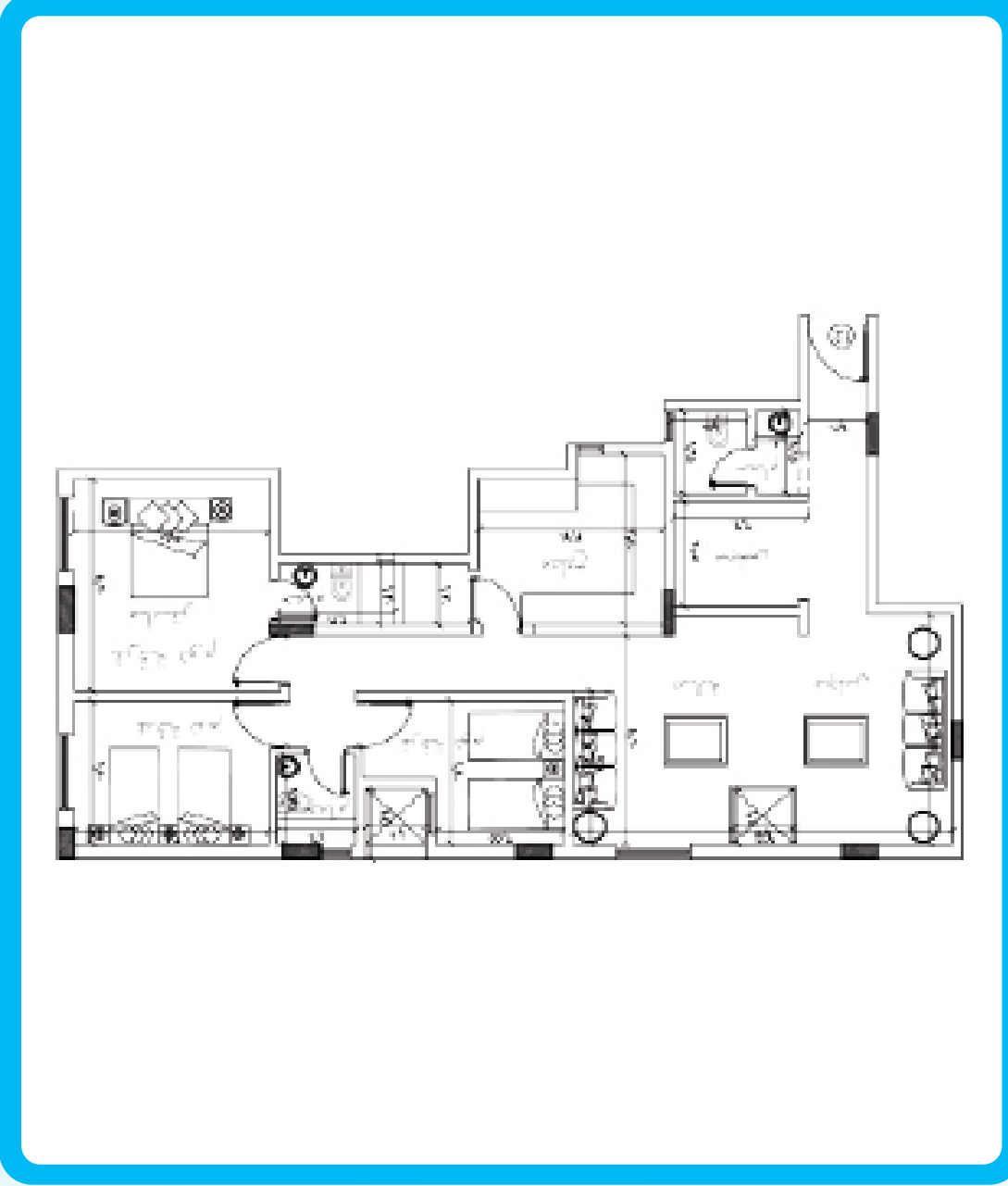
1 مجلس

1 صالة

1 مطبخ



## الدور الثاني



شقة 137.62 م<sup>2</sup> 12

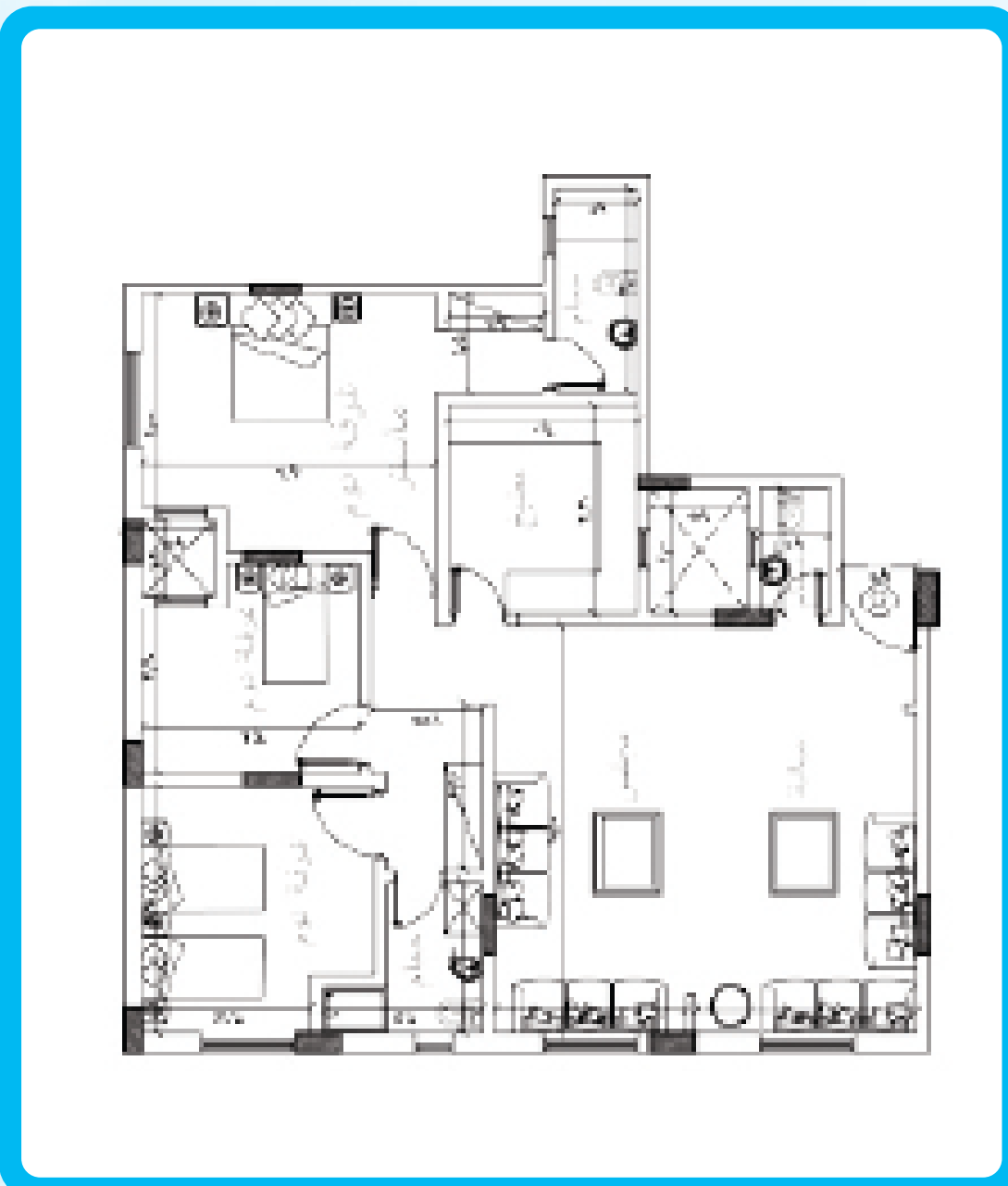
3 غرف نوم

3 دورات مياه

1 مجلس

1 صالة

1 مطبخ



شقة 125.9 م<sup>2</sup> 13

3 غرف نوم

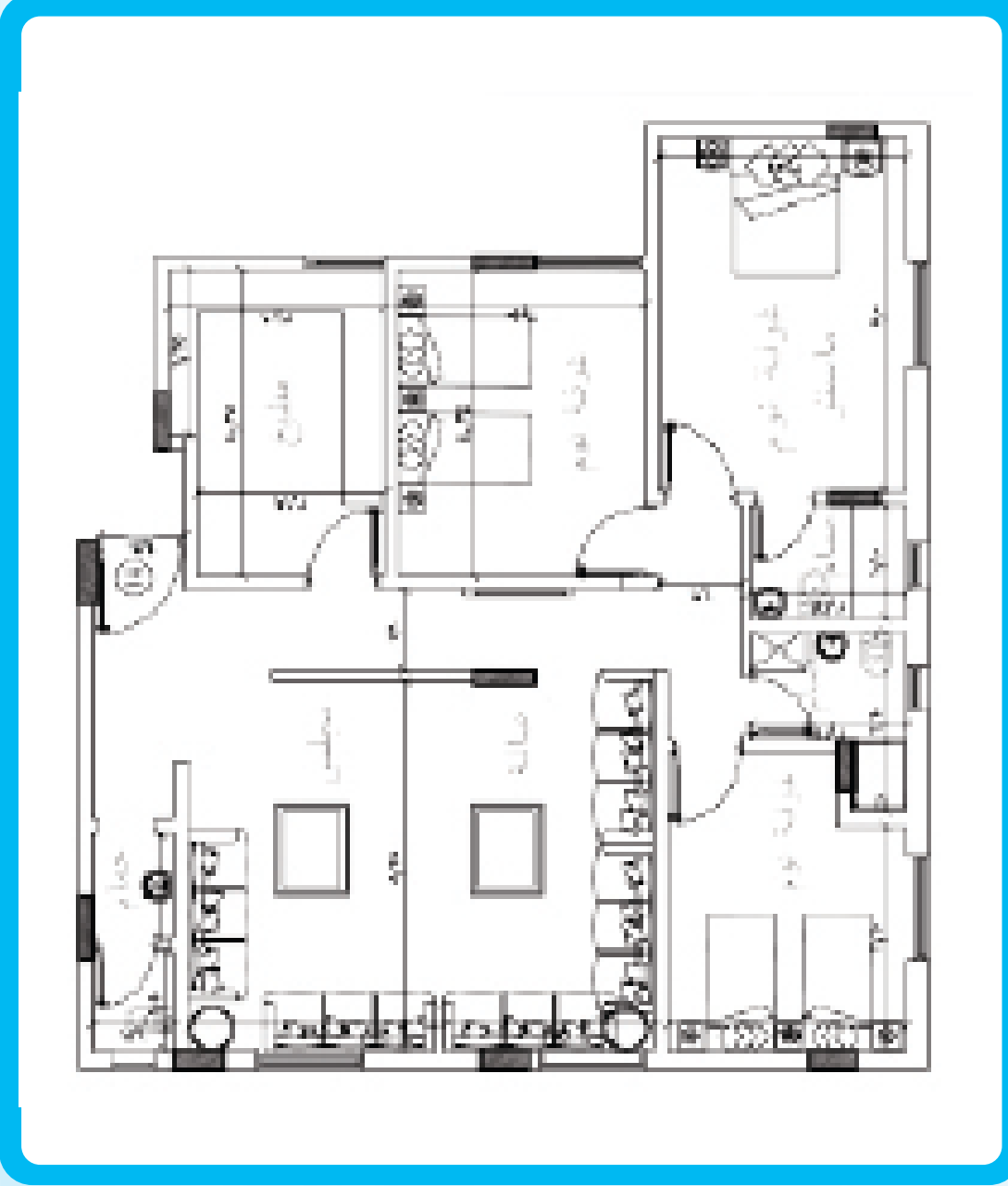
3 دورات مياه

1 مجلس

1 صالة

1 مطبخ

## الدور الثاني



شقة 136.51 م<sup>2</sup> 14

3 غرف نوم

3 دورات مياه

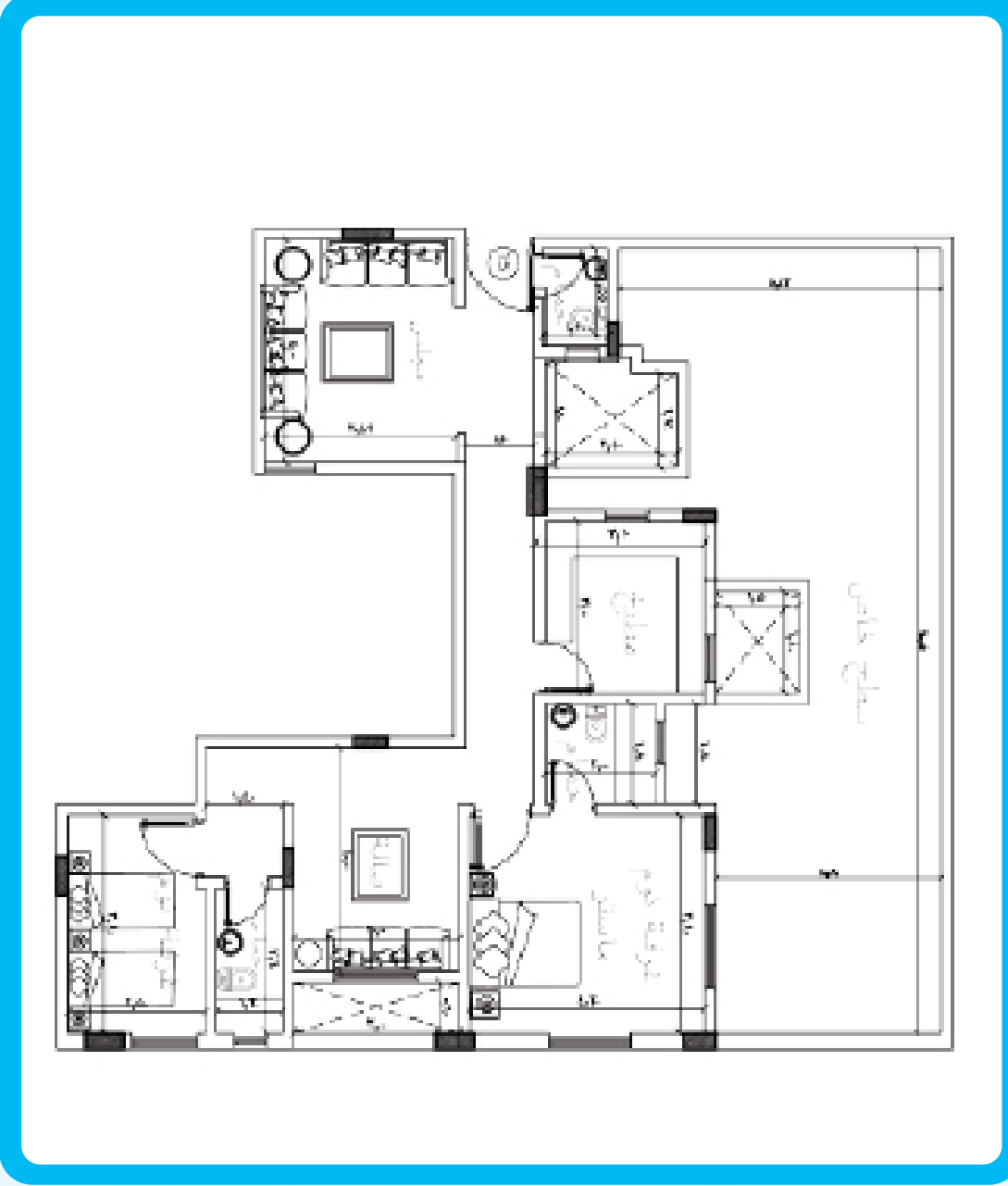
1 مجلس

1 صالة

1 مطبخ

## الدور الأخير

الرووف



شقة 182.06 م<sup>2</sup> 15

2 غرف نوم

3 دورات مياه

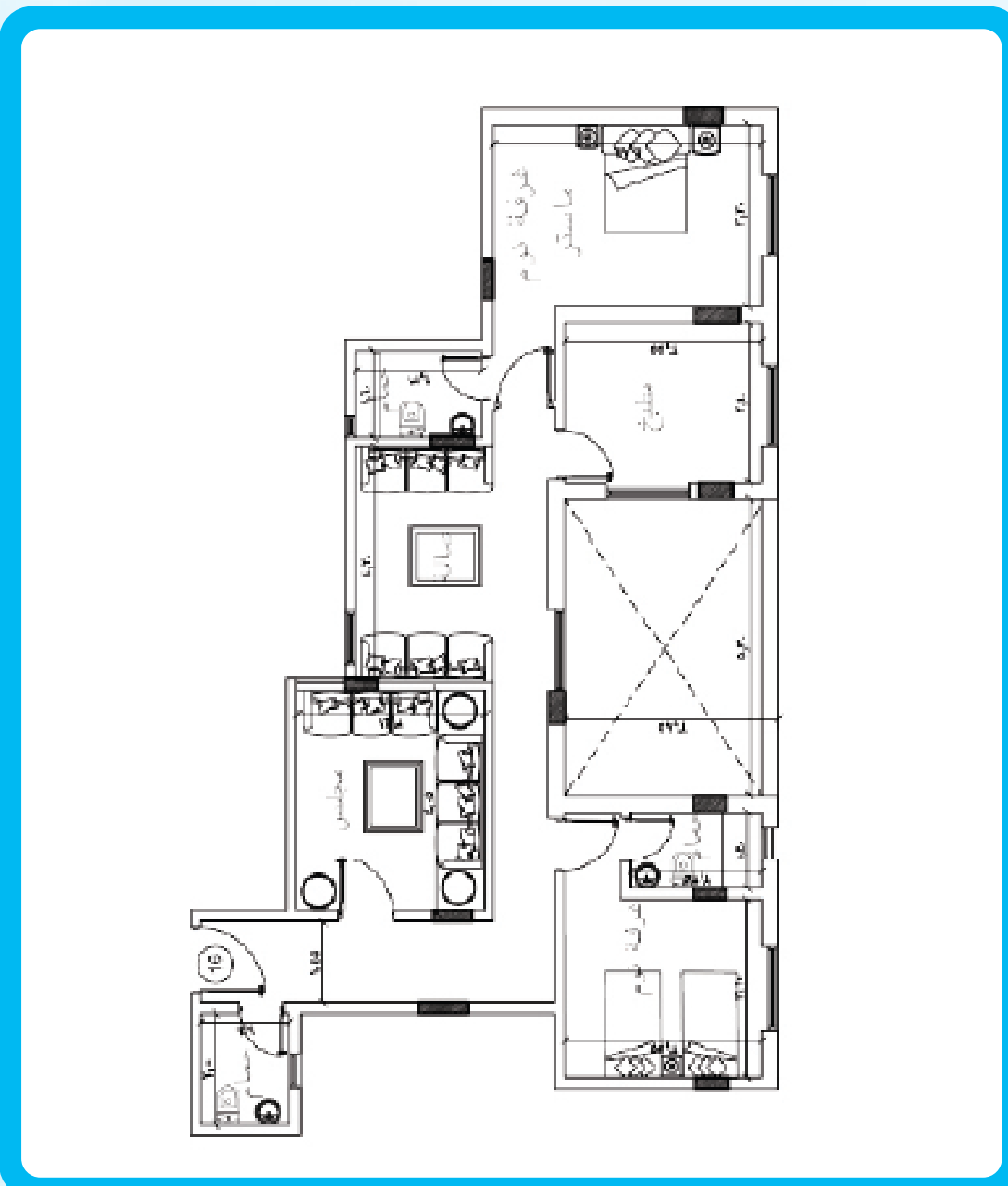
1 مجلس

1 صالة

1 مطبخ

★ مساحة خاصة

★ مستودع



شقة 129.98 م<sup>2</sup> 16

2 غرف نوم

3 دورات مياه

1 مجلس

1 صالة

1 مطبخ

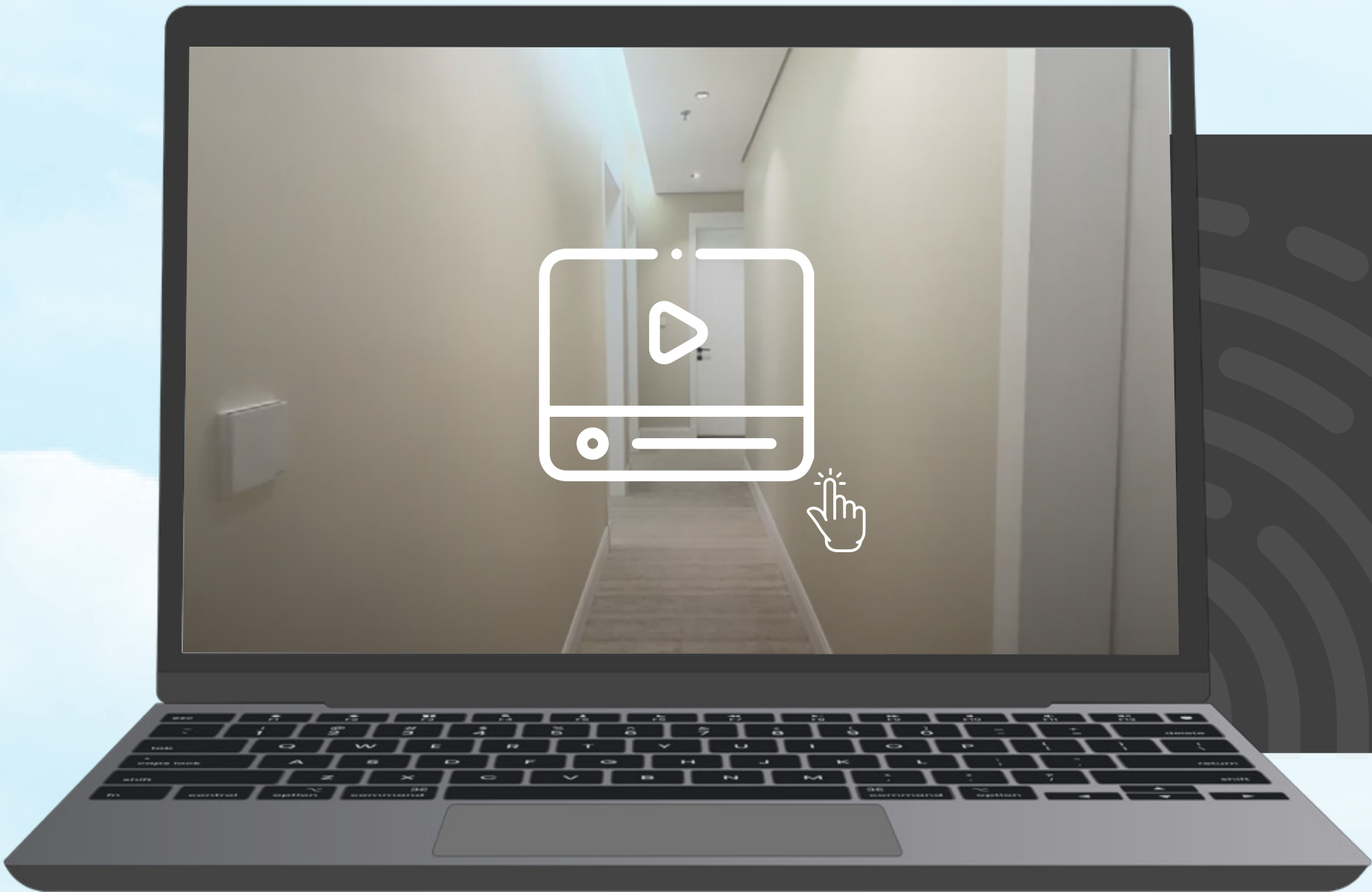


صور للوحدات السكنية





**فيديو من الداخل**



صور العقار من الخارج



## مشهد جوي للمشروع





للتواصل

920002033

